



## ДПТУИ ИДЕА-консалтинг довел - Струмица

Ул. „Браќа Милзидинови“, бр.41 2400 Струмица тел:034/552002; моб:070/383941; e-mail: lileivan@i-home

### УРБАНИСТИЧКИ ПРОЕКТ

со план за парцелација на Градежна Парцела бр.1 од ДУП на град  
Радовиш УБ 9.2, Општина Радовиш

Тех.бр. 03-178/2021

декември 2021

ZORICA  
GJORGJIEVSKA

Digitally signed by ZORICA GJORGJIEVSKA  
DN: cn=MK, ou=IKT - 802962204187,  
2.5.4.97=01000-012000, ou=ARMO-  
KONARIC, o=ZORICA GJORGJIEVSKA,  
serialNumber=160300, 1.3.6.1.5.5.2=1,  
ou=ZORICA GJORGJIEVSKA, givenName=ZORICA,  
sn=ZORICA GJORGJIEVSKA  
Date: 2021.01.24 16:47:31 +01'00'

ZORICA  
GJORGJIEVSKA

Digitally signed by ZORICA GJORGJIEVSKA  
DN: cn=MK, ou=IKT - 802962204187,  
2.5.4.97=01000-012000, ou=ARMO-  
KONARIC, o=ZORICA GJORGJIEVSKA,  
serialNumber=160300, 1.3.6.1.5.5.2=1,  
ou=ZORICA GJORGJIEVSKA, givenName=ZORICA,  
sn=ZORICA GJORGJIEVSKA  
Date: 2021.01.24 16:47:31 +01'00'

LILJANA IVANOVSKA

Digitally signed by LILJANA IVANOVSKA  
DN: cn=MK, ou=IKT - 802962204187, cn=MK, email=lil-  
jana@ideaconsulting.com, ou=ARMONARIC, o=LILJANA  
IVANOVSKA  
Date: 2021.01.24 16:03:51 +01'00'



ДПТУИ ИДЕА-консалтинг довел - Струмица

УП со план за парцелација на Градежна Парцела бр.1 од ДУП на град Радовиш УБ 9.2, Општина Радовиш

НУМЕРИЧКИ ПОКАЗАТЕЛИ НА УРБАНИСТИЧКИТЕ ПАРАМЕТРИ ЗА ПРОЕКТИРНИОТ ОПФАТ

Класа на парцела	Намена	Површина		Мак. височина во м	Мак. број на спратови	Процент на изграденост %	Коэффициент на искористеност %
		м <sup>2</sup>	%				
1	A1 - ДОМУВАЊЕ ВО КУЊИ	257,00	48,72	10,20	П+2+Пк	40	1,8
	ПОПЛОЧУВАЊЕ	88,99	16,29				
	НИСКО ЗЕЛЕНИЛО	60,00	17,04				
1.1	E1.1 - СООБРАЌАНИ ПАТНИ ИНФРАСТРУКТУРИ	84,94	17,92				
<b>ВКУПНО:</b>		<b>527,49</b>	<b>100,00</b>				

НУМЕРИЧКИ ПОКАЗАТЕЛИ НА УРБАНИСТИЧКИТЕ ПАРАМЕТРИ ЗА ГРАДЕЖНИ ПАРЦЕЛИ

Градежна парцела	Класа на намена	Но мутабилна класа на намена	Мак. височина во м	Мак. број на спратови	Процент на изграденост %	Коэффициент на искористеност %	Законско	Процент на искористеност %				
									м <sup>2</sup>	%		
1	A1	B1	30	10,2	П+2+Пк	432,95	257	1028	59	2,4	90	21
1.1	E1.1					84,54						
<b>ВКУПНО</b>						<b>527,49</b>	<b>257</b>	<b>1028</b>	<b>49</b>	<b>1,9</b>	<b>90</b>	<b>21</b>

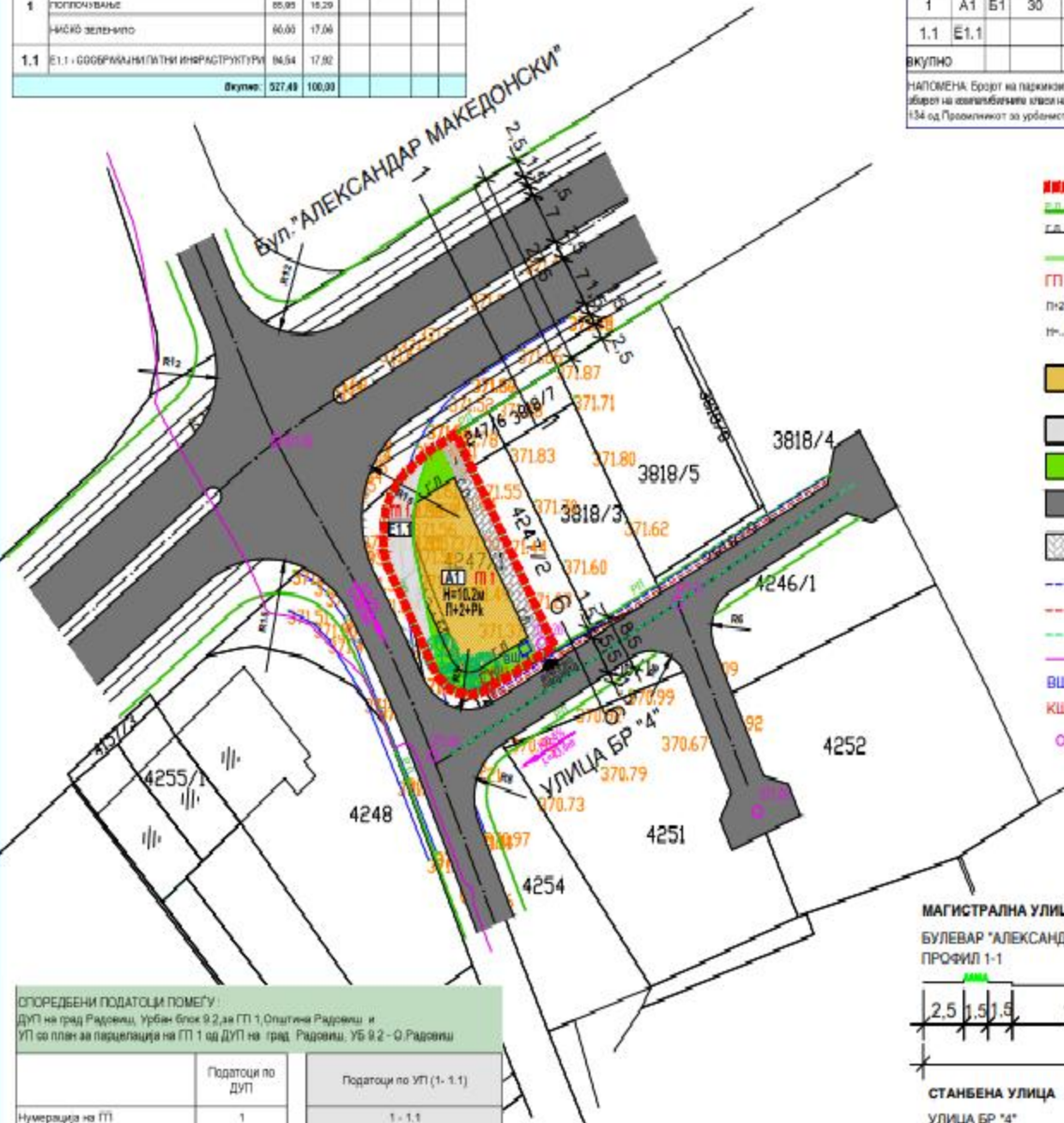
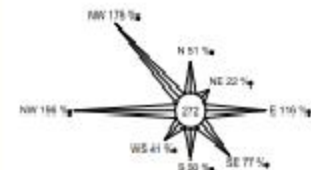
НАПОМЕНА: Бројот на парцели ќе биде пресметуван во Основниот проект врз основа на учество во изборот на оптималниот клас на намена во однос на основната класа на намена, а согласно член 131 и член 134 од Законикот за урбанистичко планирање. Сл.весник на РСМ, Бр. 239 од 18.09.2020 год.

# УРБАНИСТИЧКИ ПРОЕКТ

## СО ПЛАН ЗА ПАРЦЕЛАЦИЈА НА ГП 1

### од ДУП на град Радовиш, УБ 9.2

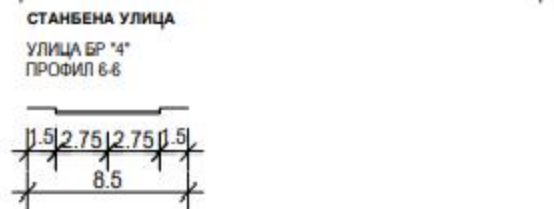
#### Општина Радовиш - Радовиш



- ГРАНИЦА НА ПРОЕКТИРНИОТ ОПФАТ 527.49м<sup>2</sup>
- РЕГУЛАЦИОНА ЛИНИЈА
- ГРАДЕЖНА ЛИНИЈА
- ЛИНИЈА НА ПАРЦЕЛА
- ГП 1** НУМЕРАЦИЈА НА ГРАДЕЖНА ПАРЦЕЛА
- П+2+Пк МАКСИМАЛЕН БРОЈ НА СПРАТОВИ
- Н-м МАКСИМАЛНА ВИСОЧИНА НА ГРАДЕБАТА ИЗРАЗЕНА ВО МЕТРИ
- A1 A1 - ДОМУВАЊЕ ВО КУЊИ
- E1.1 E1.1 - СООБРАЌАНИ ПАТНИ ИНФРАСТРУКТУРИ
- НИСКО ЗЕЛЕНИЛО
- СООБРАЌАНИЦИ
- ПОПЛОЧУВАЊЕ
- ВОДОВОДНИ ИНСТАЛАЦИИ ПЛАНИРАНИ
- ФЕКАЛНА КАНАЛИЗАЦИЈА ПЛАНИРАНА
- АТМОСФЕРСКА КАНАЛИЗАЦИЈА ПЛАНИРАНА
- ПОСТОЈНИ ТЕЛЕКОМУНИКАЦИИ - оптички кабел
- ВШ ПРИКЛУЧОК НА ВОДОВОДНА ЛИНИЈА
- КШ ПРИКЛУЧОК НА ФЕКАЛНА КАНАЛИЗАЦИЈА
- 371.20 НИВЕЛМАНСКИ КОТИ

СПОРЕДБЕНИ ПОДАТОЦИ ПОМЕГУ:  
ДУП на град Радовиш, Урбан блок 9.2, ан ГП 1, Општина Радовиш и  
УП со план за парцелација на ГП 1 од ДУП на град Радовиш, УБ 9.2 - О Радовиш

	Податоци по ДУП	Податоци по УП (1- 1.1)
Нумерација на ГП	1	1 - 1.1
Површина на ГП	528,00	527,40
површина за градба	298,00	297,0
развиена површина за градба	1072,00	1028,0
Катност	П+2+Пк (10.2м)	П+2+Пк (10.2м)
Коэффициент на искористеност	2,03	1,9
Процент на изграденост	50,00%	45%



Д.П.Т.У.И. "ИДЕА-КОНСАЛТИНГ" д.о.о.е.л.  
ул.Броја Македонски бр.41С улица тел.034982002  
Melvan@i-homa.mk



НАРАЧАТЕЛ: Јово Илиев  
ул.Вардарска бр.41, Радовиш

НАСЛОВ НА ПЛАНОТ:  
Урбанистички проект со план за парцелација на ГП 1 од  
ДУП на град Радовиш, УБ 9.2, Општина Радовиш - Радовиш

СОДРЖИНА НА ЦРТЕЖ:  
**ПЛАНСКА ДОКУМЕНТАЦИЈА**  
СИНТЕЗЕН ПЛАН

ПРАВНО ЛИЦЕ ИЗРАБОТУВАЧ НА ПРОЕКТОТ  
ДПТУИ ИДЕА - КОНСАЛТИНГ ДООЕЛ СТРУМИЦА  
лиценца за изработување на урбанистички планови бр.0681  
одговорно лице Лилјана Ивановска

**ПЛАНЕР**  
ЛИЛЈАНА ИВАНОВСКА, дипл. инж. арх., ОБЛ.БР. 0.0454

**СОРАБОТНИЦИ**

УПРАВИТЕЛ: ЛИЛЈАНА ИВАНОВСКА д.и.а.	РАЗМЕР: <b>P = 1 : 500</b>
Числен број: 03-178/2021	ДАТА: ДЕКЕМВРИ 2021
	ЛИСТ БРОЈ: 7