



**РЕСУРС ИТДИ Д.О.О.Е.Л.**  
ул. Ило Костов бр. 31  
1430 Кавадарци  
Република Северна Македонија

Факс : +389-43-410-910  
Телефон : +389-71-250-303, 70-376-763  
Е-пошта : [resurs.itdi.2014@gmail.com](mailto:resurs.itdi.2014@gmail.com) info@resursitdi.mk  
Веб адреса : [www.resursitdi.mk](http://www.resursitdi.mk)

### ПРЕДМЕТ:

ПРОЕКТНА ПРОГРАМА ЗА ИЗРАБОТКА НА УРБАНИСТИЧКИ ПРОЕКТ ВОН ОПФАТ НА УРБАНИСТИЧКИ ПЛАН СО НАМЕНА Е1.13 – ПОВРШИНСКИ СОЛАРНИ И ФОТОВОЛТАИЧНИ ЕЛЕКТРАНИ (ФОТО-НАПОНСКИ ПАНЕЛИ ЗА ПРОИЗВОДСТВО НА ЕЛЕКТРИЧНА ЕНЕРГИЈА КОИ СЕ ГРАДАТ НА ЗЕМЈИШТЕ) И ПРИСТАПЕН ПАТ, НА КП 3573/1, КП 3573/2, ДЕЛ ОД КП 3579/1 И ДЕЛ ОД КП 3581, КО РАДОВИШ-ВГР, ОПШТИНА РАДОВИШ

### ЛОКАЦИЈА:

КО РАДОВИШ-ВГР, ОПШТИНА РАДОВИШ

### НАРАЧАТЕЛ:

ДПТУ М-САН ЕНЕРГИЈА ДООЕЛ Скопје

### ТЕХ. БР:

88/23

### УПРАВИТЕЛ:

Даниел Лалков, д.е.и

**Daniel  
Lalkov**  
G-MK, OJ-VAT -  
0011014511586,  
OID 2.5.4.97-NTR/M-6973000  
G-Resurs LTD,  
6251611010289-128797,  
T-I, Uprevid, SN-Lalkov,  
G-Dental, CN-Daniel Lalkov  
I am approving this document

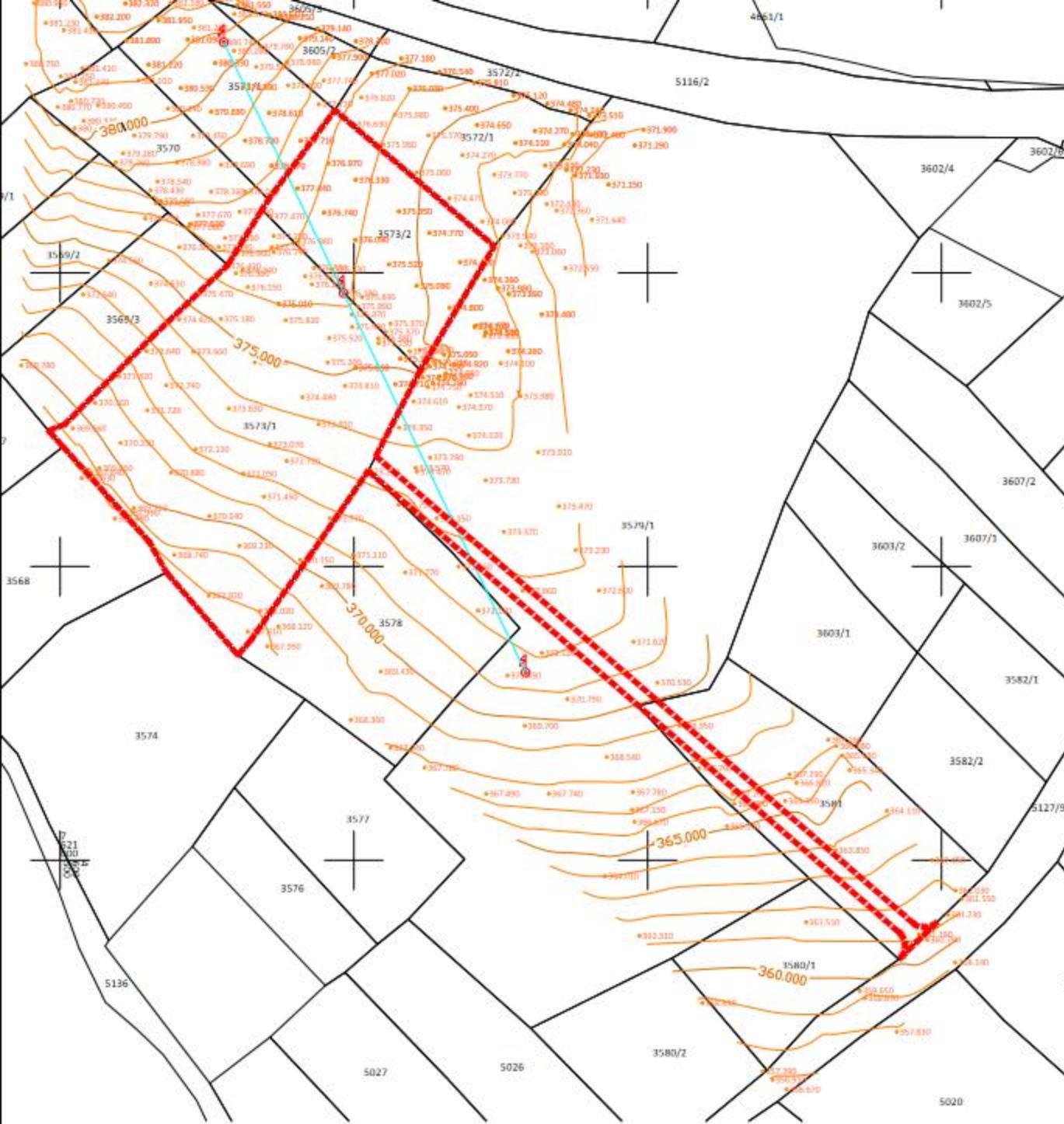
Септември, 2023 год.

**Dushko  
Kuzmanov**

Digitally signed by  
Dushko Kuzmanov  
Date: 2023.09.04 18:09:42  
+02'00'

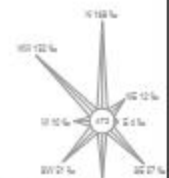


Компанија регистрирана во Централниот Регистар  
на Република Македонија со податоци  
EMBC: 6973000; ЕДБ: МК4011014511586  
Сметка: 240-260106937-569, УНИ БАНКА А.Д.  
Главна приходна шифра: 41.10 – Развој на градежни објекти



**ПРОЕКТНА ПРОГРАМА ЗА ИЗРАБОТКА НА УРБАНИСТИЧКИ ПРОЕКТ  
 ВОН ОПФАТ НА УРБАНИСТИЧКИ ПЛАН СО НАМЕНА Е1.13 -  
 ПОВРШИНСКИ СОЛАРНИ И ФОТОВОЛТАИЧНИ ЕЛЕКТРАНИ  
 (ФОТО-НАПОНСКИ ПАНЕЛИ ЗА ПРОИЗВОДСТВО НА ЕЛЕКТРИЧНА  
 ЕНЕРГИЈА КОИ СЕ ГРАДАТ НА ЗЕМЈИШТЕ И ПРИСТАПЕН ПАТ,  
 НА КП 3573/1, КП 3573/2, ДЕЛ ОД КП 3579/1 И ДЕЛ ОД КП 3581,  
 КО РАДОВИШ-ВРГ, ОПШТИНА РАДОВИШ**

Легенда:  
 --- ГРАНИЦА НА ПРОЕКТЕН ОПФАТ 1:4.000



ПРОЕКТНА ПРОГРАМА ЗА ИЗРАБОТКА НА УРБАНИСТИЧКИ ПРОЕКТ ВОН ОПФАТ НА УРБАНИСТИЧКИ ПЛАН СО НАМЕНА Е1.13  
 ПОВРШИНСКИ СОЛАРНИ И ФОТОВОЛТАИЧНИ ЕЛЕКТРАНИ (ФОТО-НАПОНСКИ ПАНЕЛИ ЗА ПРОИЗВОДСТВО НА ЕЛЕКТРИЧНА  
 ЕНЕРГИЈА КОИ СЕ ГРАДАТ НА ЗЕМЈИШТЕ И ПРИСТАПЕН ПАТ, НА КП 3573/1, КП 3573/2, ДЕЛ ОД КП 3579/1 И ДЕЛ ОД КП 3581,  
 КО РАДОВИШ-ВРГ, ОПШТИНА РАДОВИШ

АЖУРИРАНА ГЕОДЕТСКА ПОДЛОГА

НАРАЧАТЕЛ: ДПТУ М-САН ЕНЕРГИЈА ДООЕЛ Скопје

ПЛАНЕР: ДУШКО КУЗМАНОВ, м.и.д. овн.бр. 0.0638

ТЕХ.БР: 88/23  
 ЛОКАЦИЈА: ОПШТИНА РАДОВИШ

М:1:1000

ПРОЈЕКТ ЛОКАЦИОНА  
 И-01 КОСТАВ 21 - КОВАЧЕВИЌИ

ФАЗА ЛИСТ БР. 2

Изработено:  
 Даниел Ланков

СЕПТЕМВРИ 2023