

**РЕКОНСТРУКЦИЈА СО ПРЕНАМЕНА НА СТОКОВНА КУЌА ВО
МУЛТИФУНКЦИОНАЛЕН И КУЛТУРЕН ЦЕНТАР
СО МУЗЕЈСКА ПОСТАВКА НА ГРАД РАДОВИШ**



ИДЕЕН ПРОЕКТ

**ЗА РЕКОНСТРУКЦИЈА СО ПРЕНАМЕНА НА СТОКОВНА
КУЌА ВО МУЛТИФУНКЦИОНАЛЕН И КУЛТУРЕН ЦЕНТАР СО
МУЗЕЈСКА ПОСТАВКА НА ГРАД РАДОВИШ, НА КП3595,
КО РАДОВИШ**

ИНВЕСТИТОР: Општина Радовиш

ТЕХНИЧКИ ОПИС

"А"

ЗА РЕКОНСТРУКЦИЈА СО ПРЕНАМЕНА НА СТОКОВНА КУКА ВО МУЛТИФУНКЦИОНАЛЕН И КУЛТУРЕН ЦЕНТАР СО МУЗЕЈСКА ПОСТАВКА НА ГРАД РАДОВИШ, НА КП3595, КО РАДОВИШ

1. Вовед:

Врз основа на барањата на инвеститорот општина Радовиш изработен е идеен проект за реконструкција со пренамена на постоечка стоквна кука во мултифункционален И културен центар со музејска поставка на град Радовиш.

Со идејниот проект се искористуваат можностите што ги дозволува локацијата, а во исто време се задоволуваат и потребите и барањата на инвеститорот.

2. Анализа на локација:

Локацијата за изградба на објектот се наоѓа на КП 3595 КО Радовиш, согласно Имотен лист број: 2578 И извод од детален урбанистички план 26-08-162/2. Истата согласно изводот од план зафаќа површина од 2059м².

Пристапот во локацијата е како И во постоечката состојба, од југоисточната И југозападната страна, пристапот во објектот за посетители е обезбеден од југоисточната И југозападната страна на локацијата, а економските влезови во објектот се обезбедени од југозападната И североисточната страна на локацијата.

На локацијата јасно се поделени функциите:

- површина под објект
- зелени површини
- платоа

3. Површина за градба:

Согласно Изводот од план анализирани се и запазени општите урбанистичко - архитектонски услови.

Површината за градба е ограничена со градежна линија (означена со црна боја во графичките прилози- ситуација) во чии рамки е позициониран постоечкиот објект, којшто е предмет на реконструкцијата. Површината на новопроектираната состојба на објектот не отстапува од границите на постоечката градба.

4. Намена на објектот:

Согласно посебните услови за изградба дадени во планската документација намената на површината за градба е УД- услужни дејности, јавни функции со административно деловни објекти.

Постоечката намена на објектот- стоквна кука со реконструкцијата и пренамената се заменува со мултифункционален и културен центар со музејска поставка којшто содржи услужни дејности- ресторан И кафетерија, јавни функции- галерии и училници за талентирани ученици и музеј на град Радовиш со главна класа на намена В3-Култура.

5. Висина на објектот:

Во објектот спратноста е подрум, приземје и 1 кат коишто се веќе постоечки. Дел од реконструкцијата е доградба на пентхаус на кровната тераса во којшто се сместува кафетерија.

6. Партер и хортикултура:

Постоечкото партерно уредување целосно се руши И се прави ново решение коешто е уредено со два пешачки пристапи до објектот по скали И рампи, платоа кои можат да се корситат за јавни содржини, ниско зеленило како И амфитеатарски скали за седење на југозападната страна на локацијата.

Партерното уредување е оформено во рамките на градежната парцела, а амфитеатарските скали И дел од зеленилото како јавни содржини се сместуваат на јавната површина која што во моментот служи како паркинг за такси возила.

Со оваа интервенција се збогатуваат јавните содржини И се уредува јавниот простор, покрај тоа што објектот просторно И визуелно се доближува до јавниот простор на градот.

7. Инфраструктура:

Новопроектираните инсталации за новиот објект ќе бидат приклучени на постојната инфраструктура и приклучоци предвидени во планската документација.

НУМЕРИЧКИ ДЕЛ:

КП 3595, КО Радовиш

1. Зададени параметри со Извод од урбанистички план општи урбанистичко архитектонски податоци:

Број на урбанистичка парцела:	КП3595
Намена на објектот: функции со административно деловни објекти.	УД- услужни дејности, јавни
Површина на урбанистичката парцела:	2059м ²
Број на спратови	П+1
Паркирање:	138 ПМ
Површина на габарит:	920м ²
Максимална изградена површина:	5520м ²

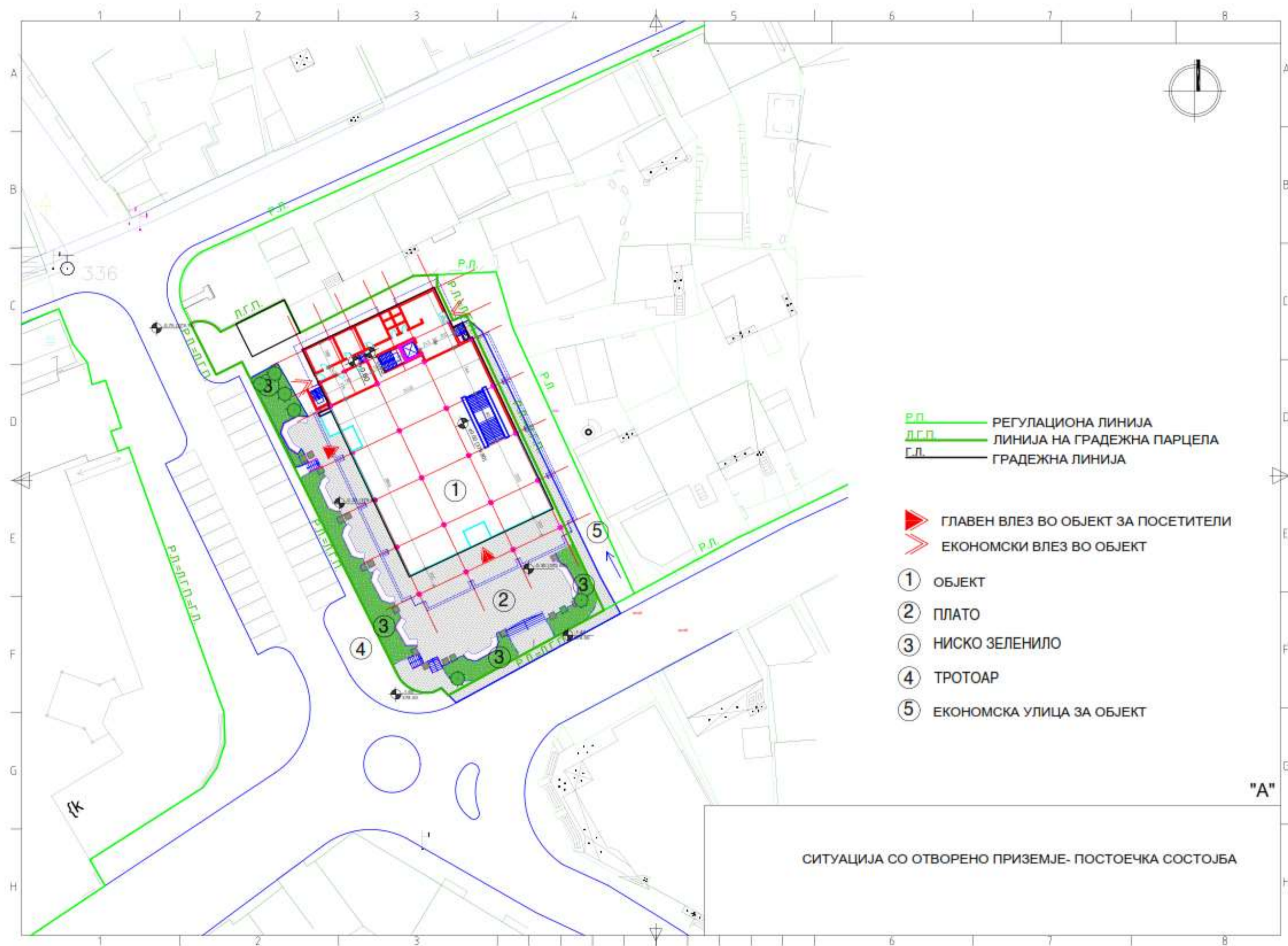
2. Нумерички показатели за новопредвидената површина за градење:

2.1 Споредбена табела на билансни показатели:

Општи урбан.-арх. Податоци	Зададени параметри	Проектирани параметри
Намена на градба	УД- услужни дејности, јавни функции со административно деловни објекти	В3 култура (I група) В3.3. музеи В3. 4 уметнички галерии В3.6. комбинирани културни центри
Површина на урбанистичка парцела	2059м ²	2059м ²

Површина на габарит	920м ²	920м ²
Максиална бруто развиена површина	5520м ²	4225м ²
Процент на изграденост	/	44%
Коефициент на Искористеност	/	0.20
Максимална височина на Венец	/ м	12.38 м
Катност на објектот	П+1	По+П+1+кровна тераса

ПОСТОЕЧКА СОСТОЈБА



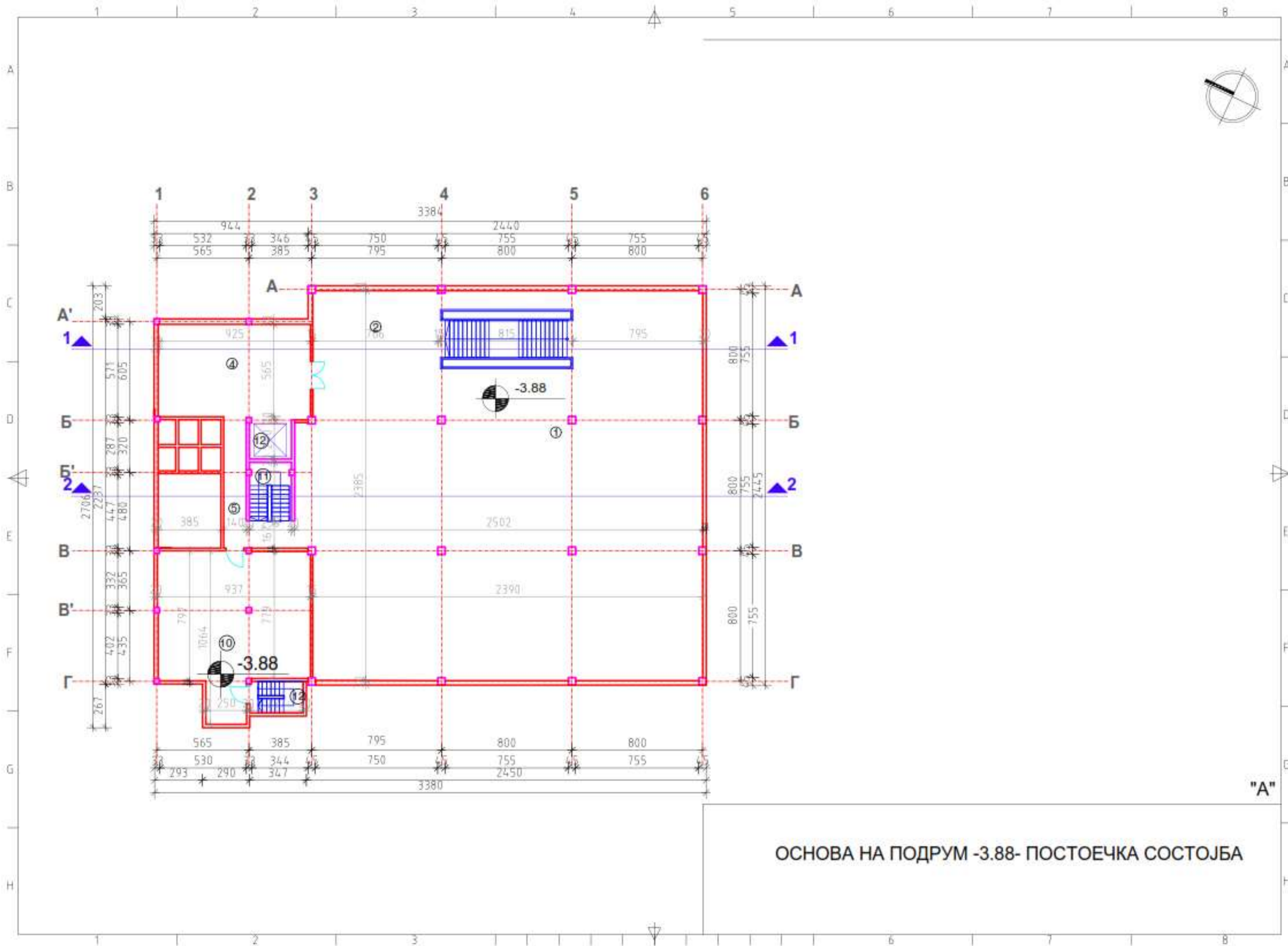
- Р.Л. РЕГУЛАЦИОНА ЛИНИЈА
- Л.Г.П. ЛИНИЈА НА ГРАДЕЖНА ПАРЦЕЛА
- Г.Л. ГРАДЕЖНА ЛИНИЈА

- ▶ ГЛАВЕН ВЛЕЗ ВО ОБЈЕКТ ЗА ПОСЕТИТЕЛИ
- ▶ ЕКОНОМСКИ ВЛЕЗ ВО ОБЈЕКТ

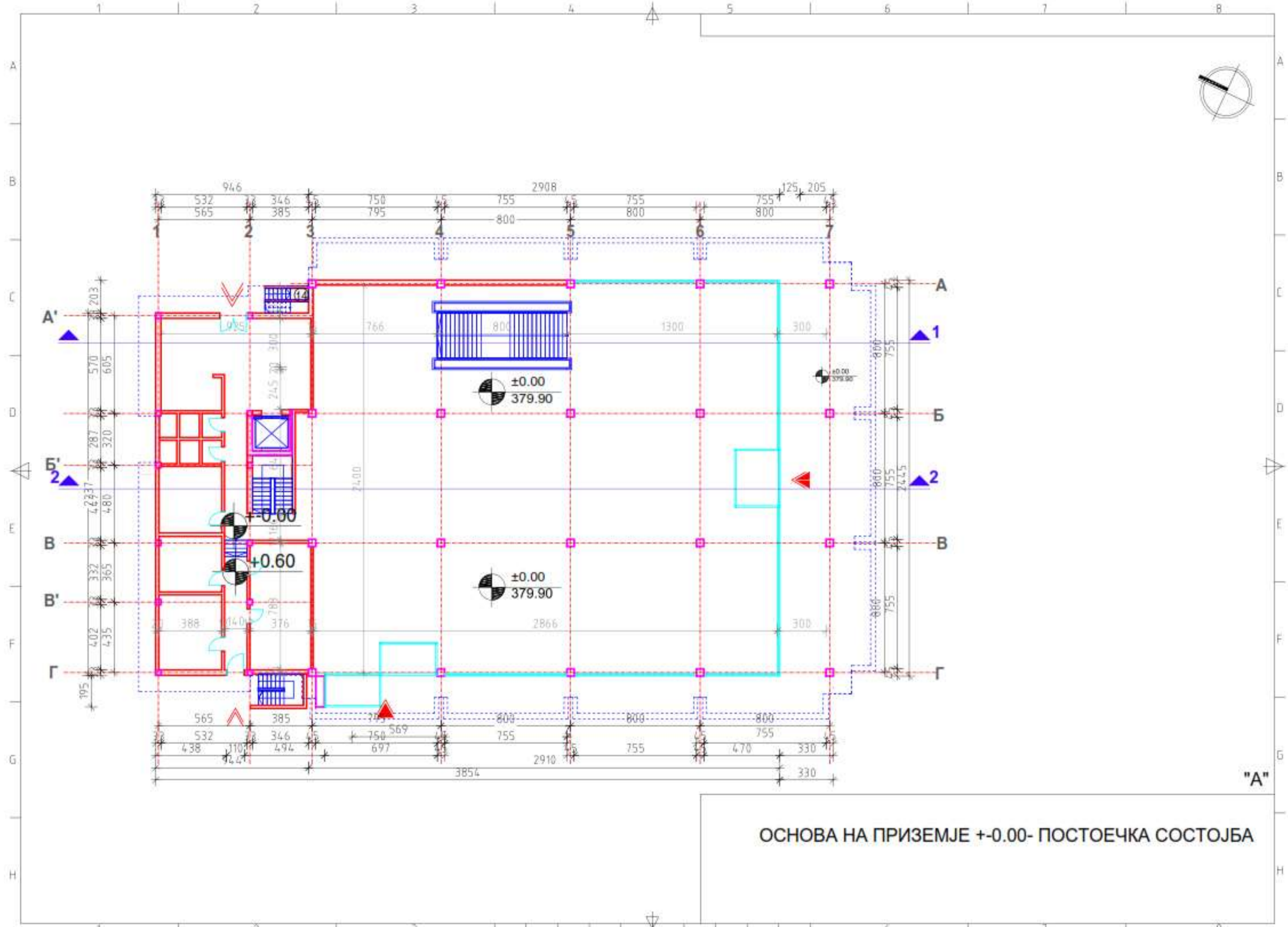
- ① ОБЈЕКТ
- ② ПЛАТО
- ③ НИСКО ЗЕЛЕНИЛО
- ④ ТРОТОАР
- ⑤ ЕКОНОМСКА УЛИЦА ЗА ОБЈЕКТ

"А"

СИТУАЦИЈА СО ОТВОРЕНО ПРИЗЕМЈЕ- ПОСТОЕЧКА СОСТОЈБА

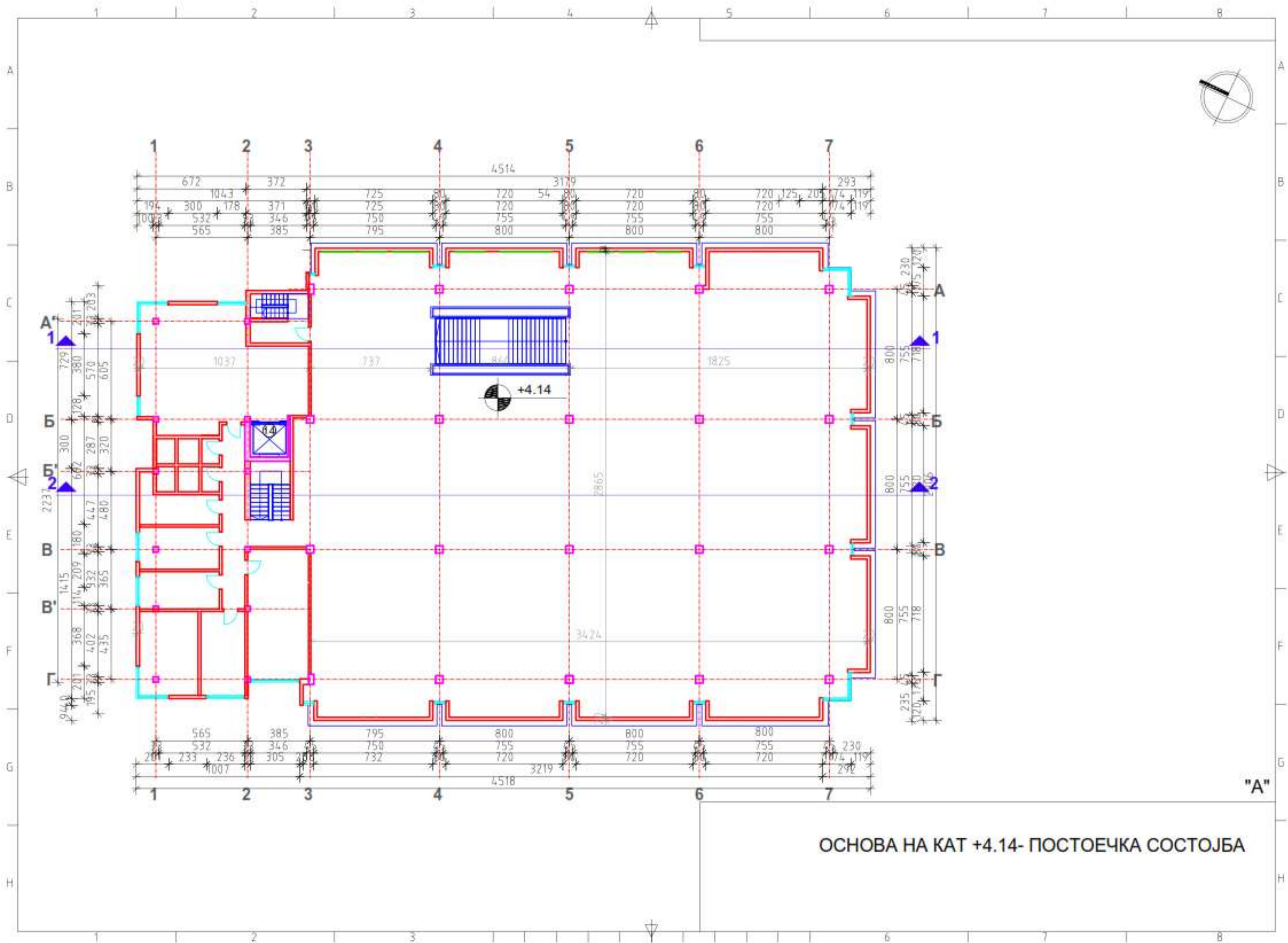


ОСНОВА НА ПОДРУМ -3.88- ПОСТОЕЧКА СОСТОЈБА

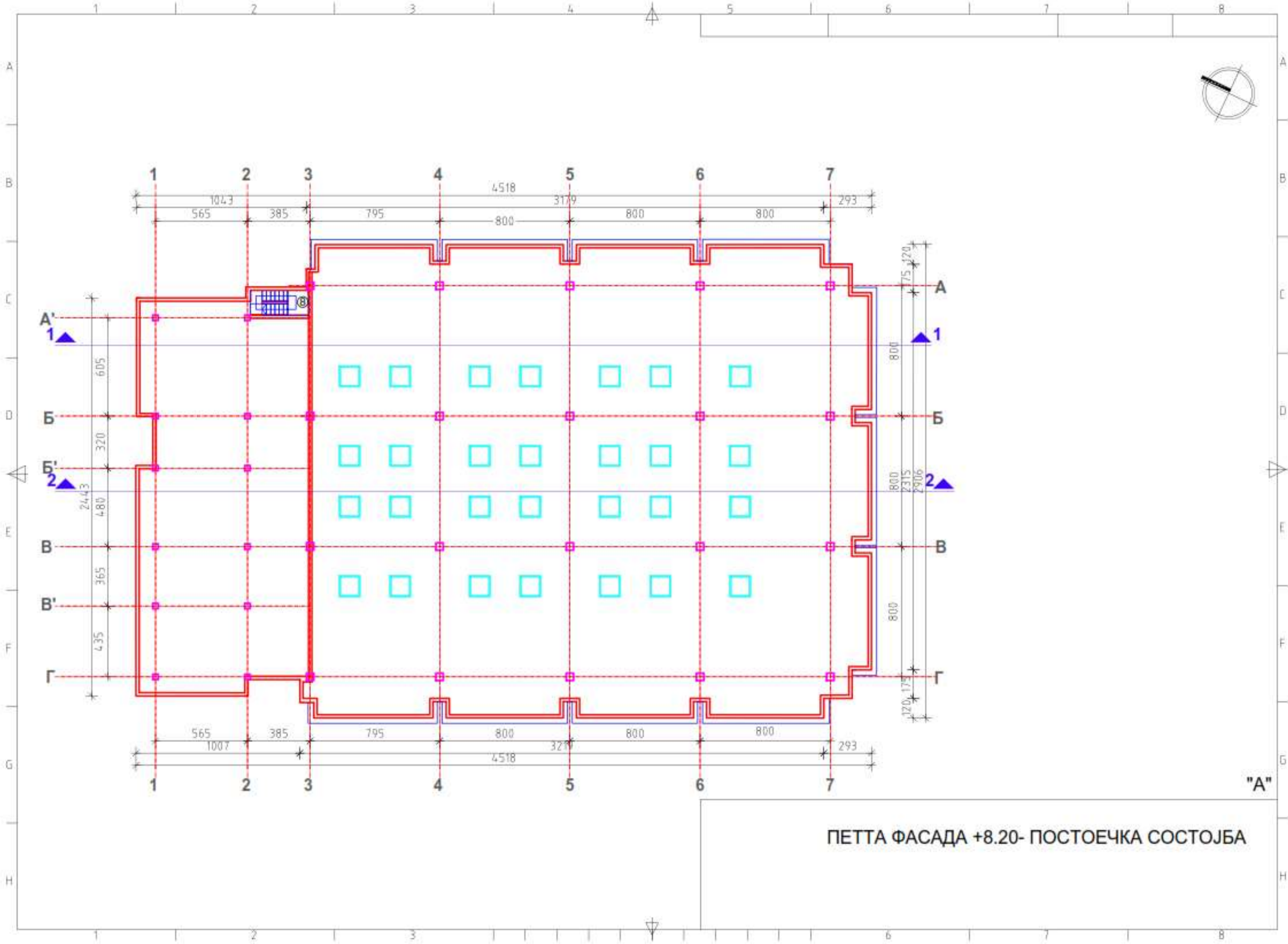


ОСНОВА НА ПРИЗЕМЈЕ +0.00- ПОСТОЕЧКА СОСТОЈБА

"A"

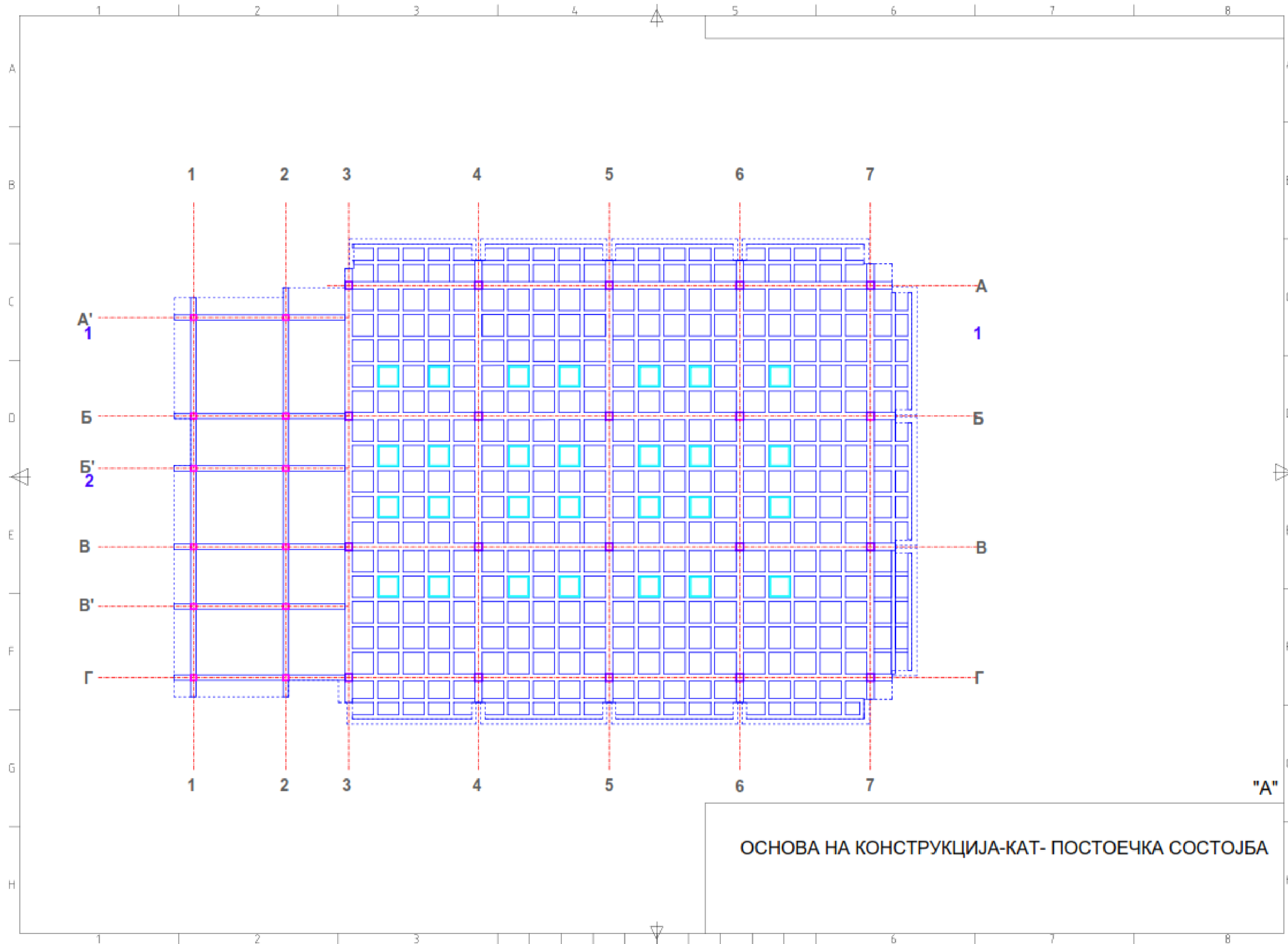


ОСНОВА НА КАТ +4.14- ПОСТОЕЧКА СОСТОЈБА



ПЕТТА ФАСАДА +8.20- ПОСТОЕЧКА СОСТОЈБА

"A"



ОСНОВА НА КОНСТРУКЦИЈА-КАТ- ПОСТОЕЧКА СОСТОЈБА

1 | 2 | 3 | 4



A

A

B

B

C

C

D

D

E

E

F

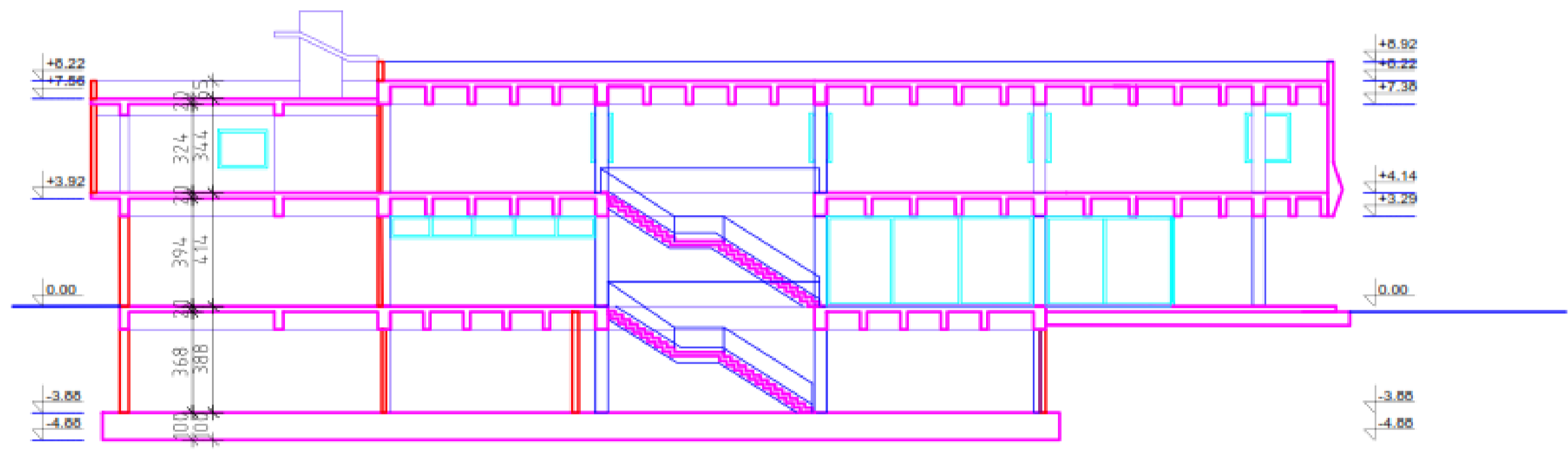
F

G

G

H

H



ПРЕСЕК 1-1

"A"

1 | 2 | 3 | 4 | 5 | 6 | 7 | 8

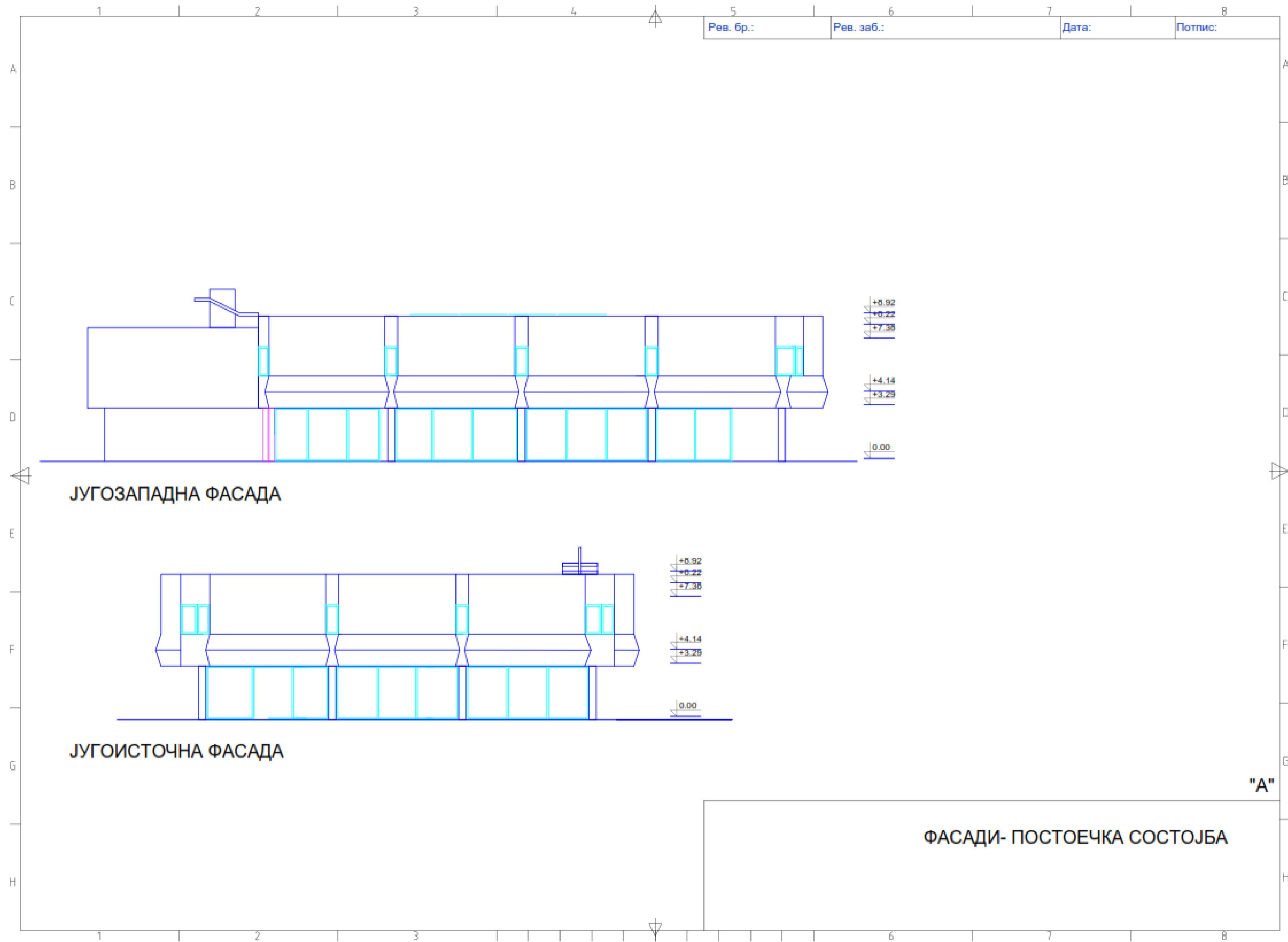


Рев. бр.:

Рев. заб.:

Дата:

Потпис:



ЈУГОЗАПАДНА ФАСАДА

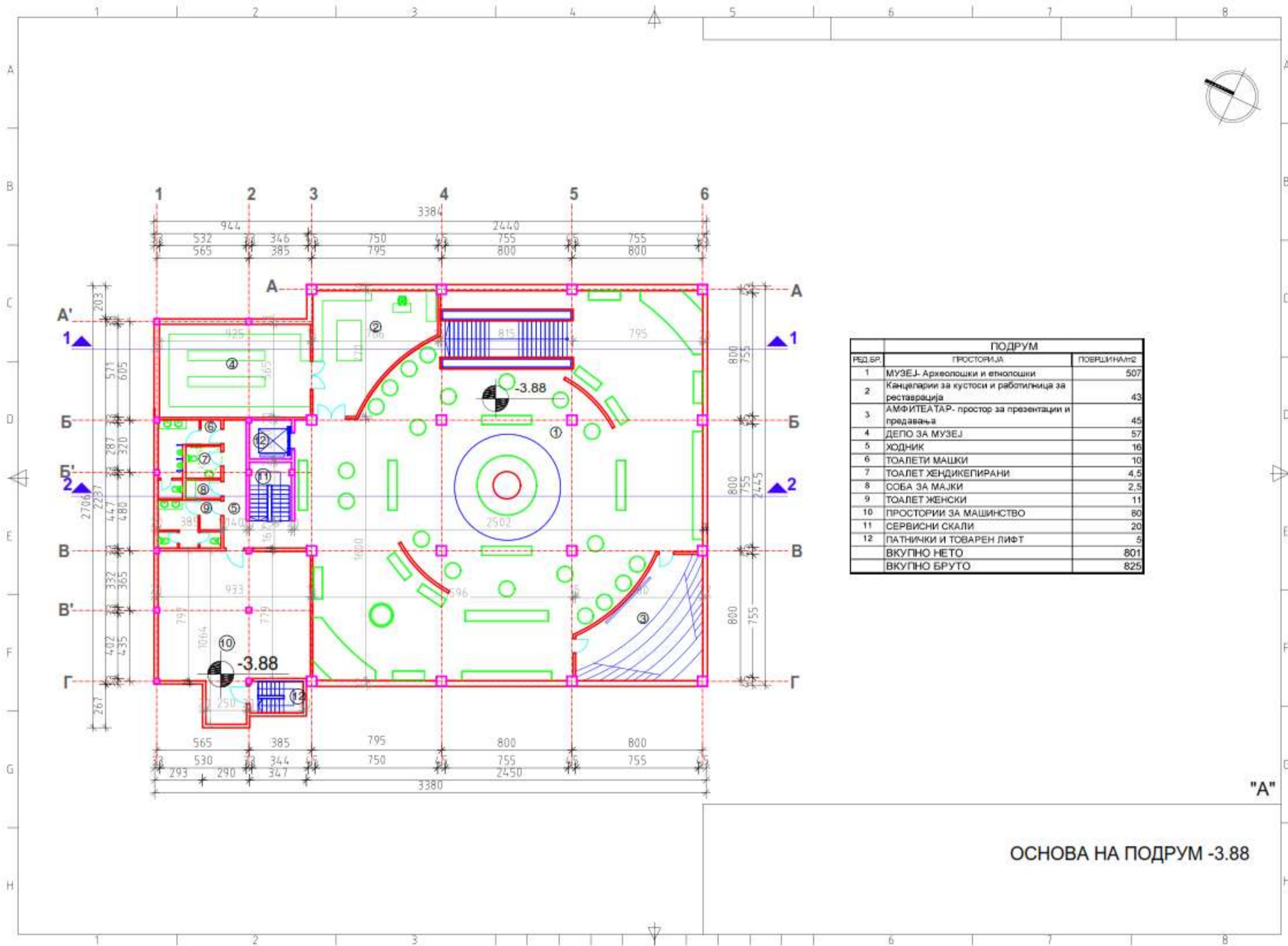
ЈУГОИСТОЧНА ФАСАДА

ФАСАДИ- ПОСТОЕЧКА СОСТОЈБА

"A"

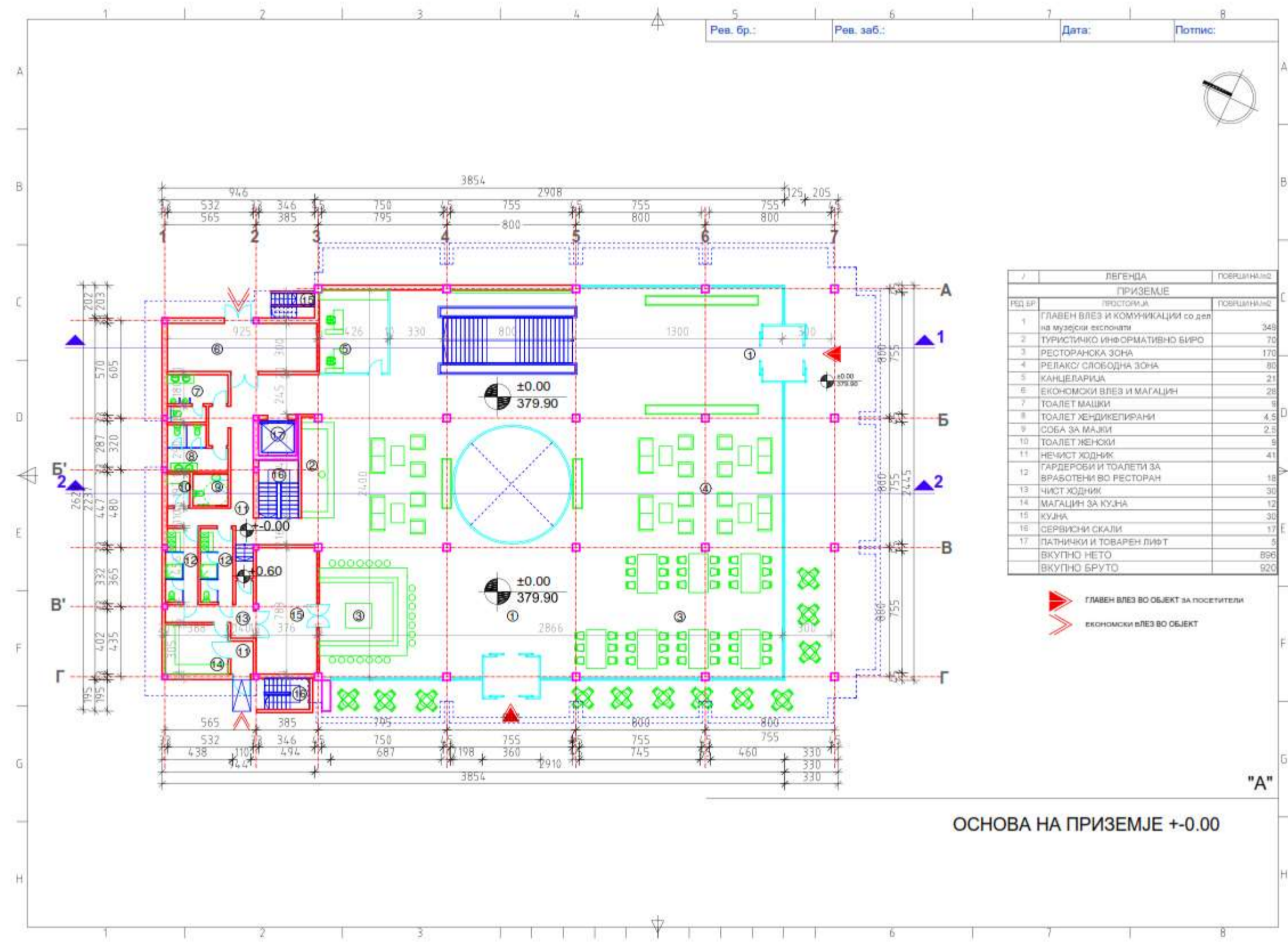
НОВОПРОЕКТИРАНА СОСТОЈБА

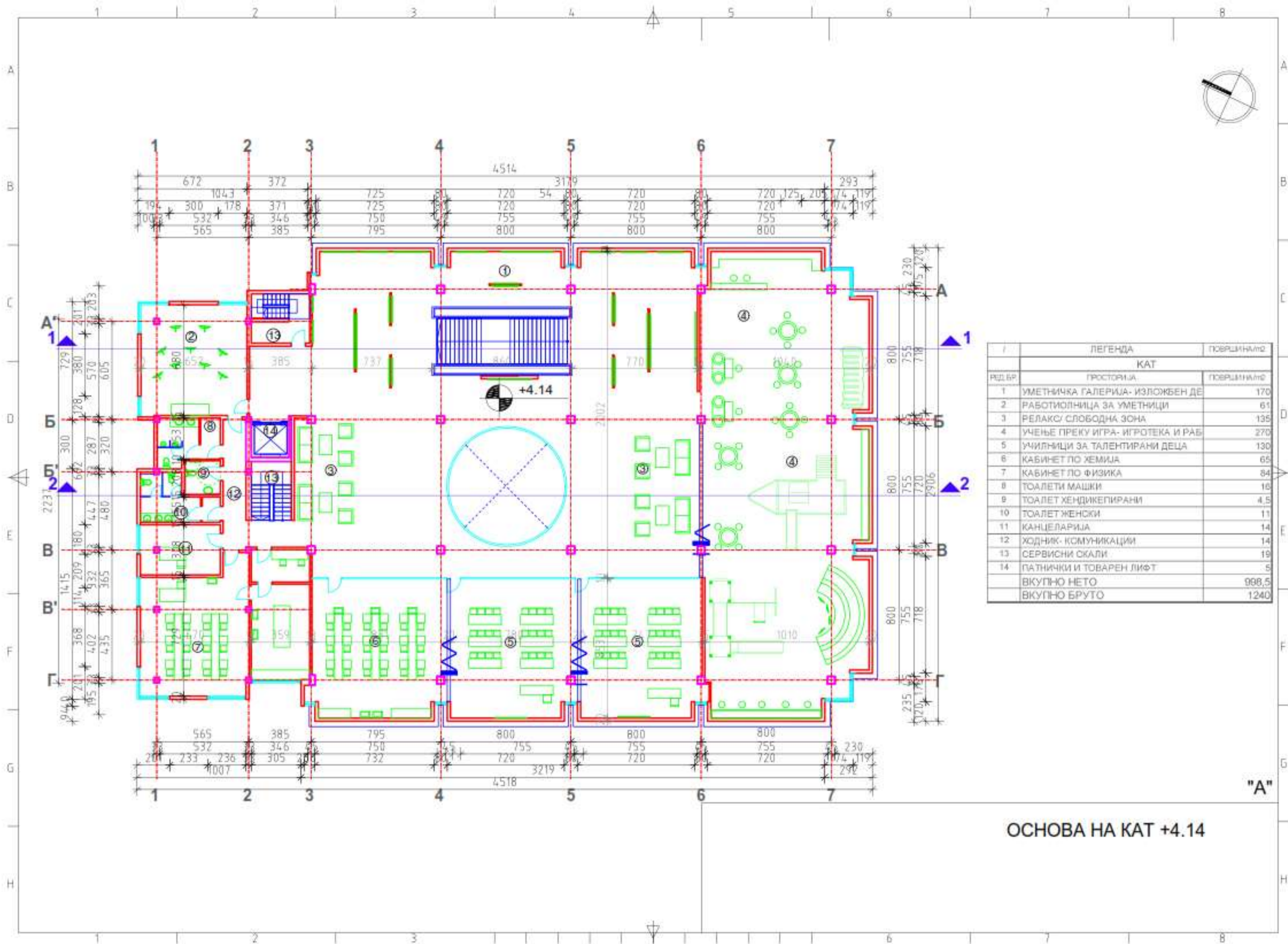




ПОДРУМ		
РЕД.БР.	ПРОСТОРИЈА	ПОВРШИНА/м ²
1	МУЗЕЈ- Археолошки и етнолошки	507
2	Канцеларии за кустоси и работилница за реставрација	43
3	АМФИТЕАТАР- простор за презентации и предавања	45
4	ДЕПО ЗА МУЗЕЈ	57
5	ХОДНИК	16
6	ТОАЛЕТИ МАШКИ	10
7	ТОАЛЕТ ХЕНДИКЕПИРАНИ	4,5
8	СОБА ЗА МАЈКИ	2,5
9	ТОАЛЕТ ЖЕНСКИ	11
10	ПРОСТОРИИ ЗА МАШИНСТВО	80
11	СЕРВИСНИ СКАЛИ	20
12	ПАТНИЧКИ И ТОВАРЕН ЛИФТ	5
	ВКУПНО НЕТО	801
	ВКУПНО БРУТО	825

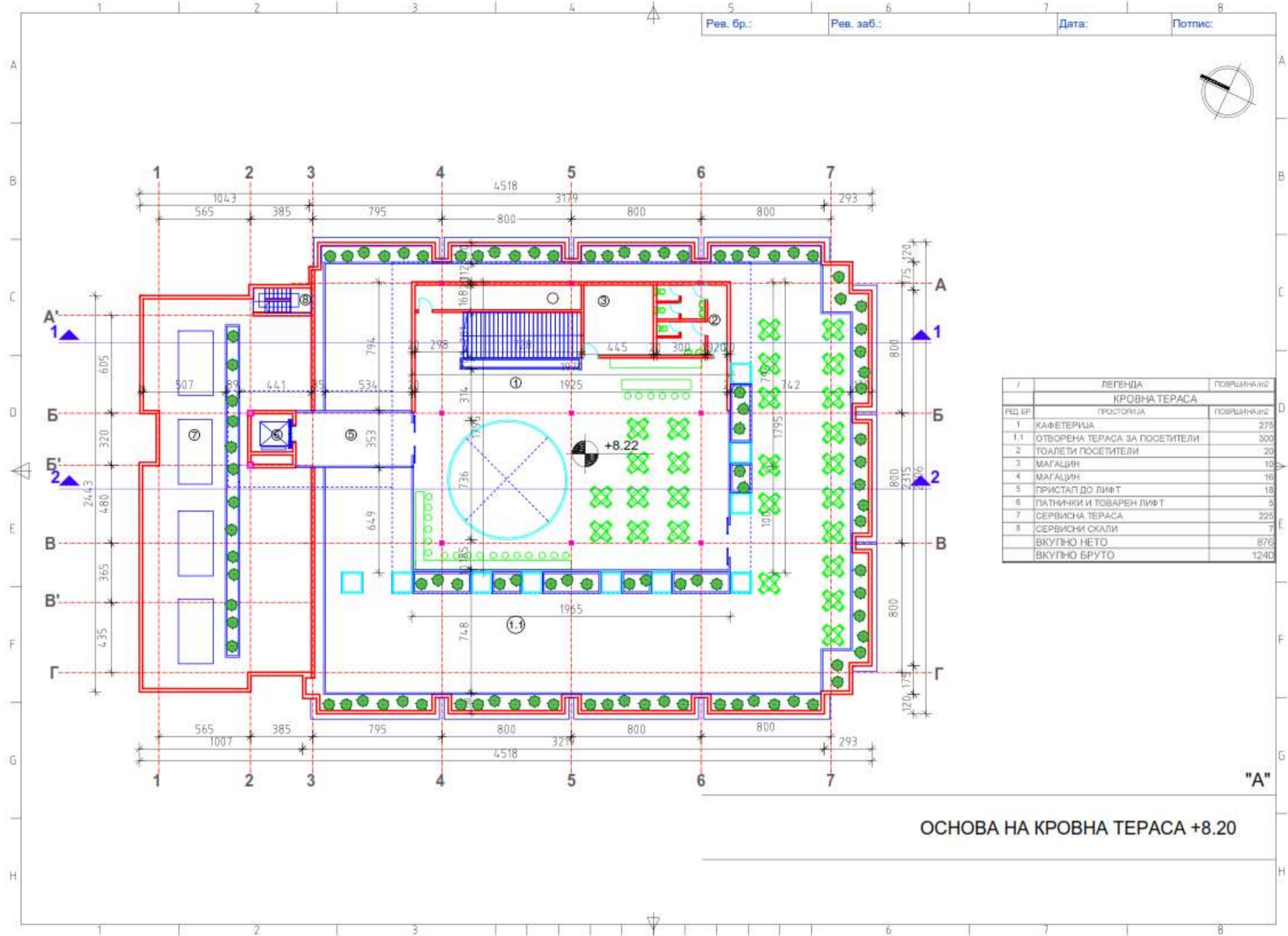
ОСНОВА НА ПОДРУМ -3.88





ЛЕГЕНДА		ПОВРШИНА/м ²
КАТ		
РЕД БР	ПРОСТОРИЈА	ПОВРШИНА/м ²
1	УМЕТНИЧКА ГАЛЕРИЈА- ИЗЛОЖБЕН ДЕ	170
2	РАБОТНОМНИЦА ЗА УМЕТНИЦИ	61
3	РЕЛАКС/ СЛОВОДНА ЗОНА	135
4	УЧЕЊЕ ПРЕКУ ИГРА- ИГРОТЕКА И РАБ	270
5	УЧИЛНИЦИ ЗА ТАЛЕНТИРАНИ ДЕЦА	130
6	КАБИНЕТ ПО ХЕМИЈА	65
7	КАБИНЕТ ПО ФИЗИКА	84
8	ТОАЛЕТИ МАШКИ	16
9	ТОАЛЕТ ХЕНДИКЕПИРАНИ	4,5
10	ТОАЛЕТ ЖЕНСКИ	11
11	КАНЦЕЛАРИЈА	14
12	ХОДНИК- КОМУНИКАЦИИ	14
13	СЕРВИСНИ СКАЛИ	19
14	ПАТНИЧКИ И ТОВАРЕН ЛИФТ	5
ВКУПНО НЕТО		998,5
ВКУПНО БРУТО		1240

ОСНОВА НА КАТ +4.14



ЛЕГЕНДА		ПОВРШИНА, м ²
КРОВНА ТЕРАСА		
РЕД БР.	ПРОСТОРИЈА	ПОВРШИНА, м ²
1	КАФЕТЕРИЈА	275
1.1	ОТВОРЕНА ТЕРАСА ЗА ПОСЕТИТЕЛИ	300
2	ТООАЛЕТИ ПОСЕТИТЕЛИ	20
3	МАГАЦИН	10
4	МАГАЦИН	16
5	ПРИСТАП ДО ЛИФТ	18
6	ПАТНИЧКИ И ТОВАРЕН ЛИФТ	3
7	СЕРВИСНА ТЕРАСА	225
8	СЕРВИСНИ СКАЛИ	7
ВКУПНО НЕТО		878
ВКУПНО БРУТО		1240

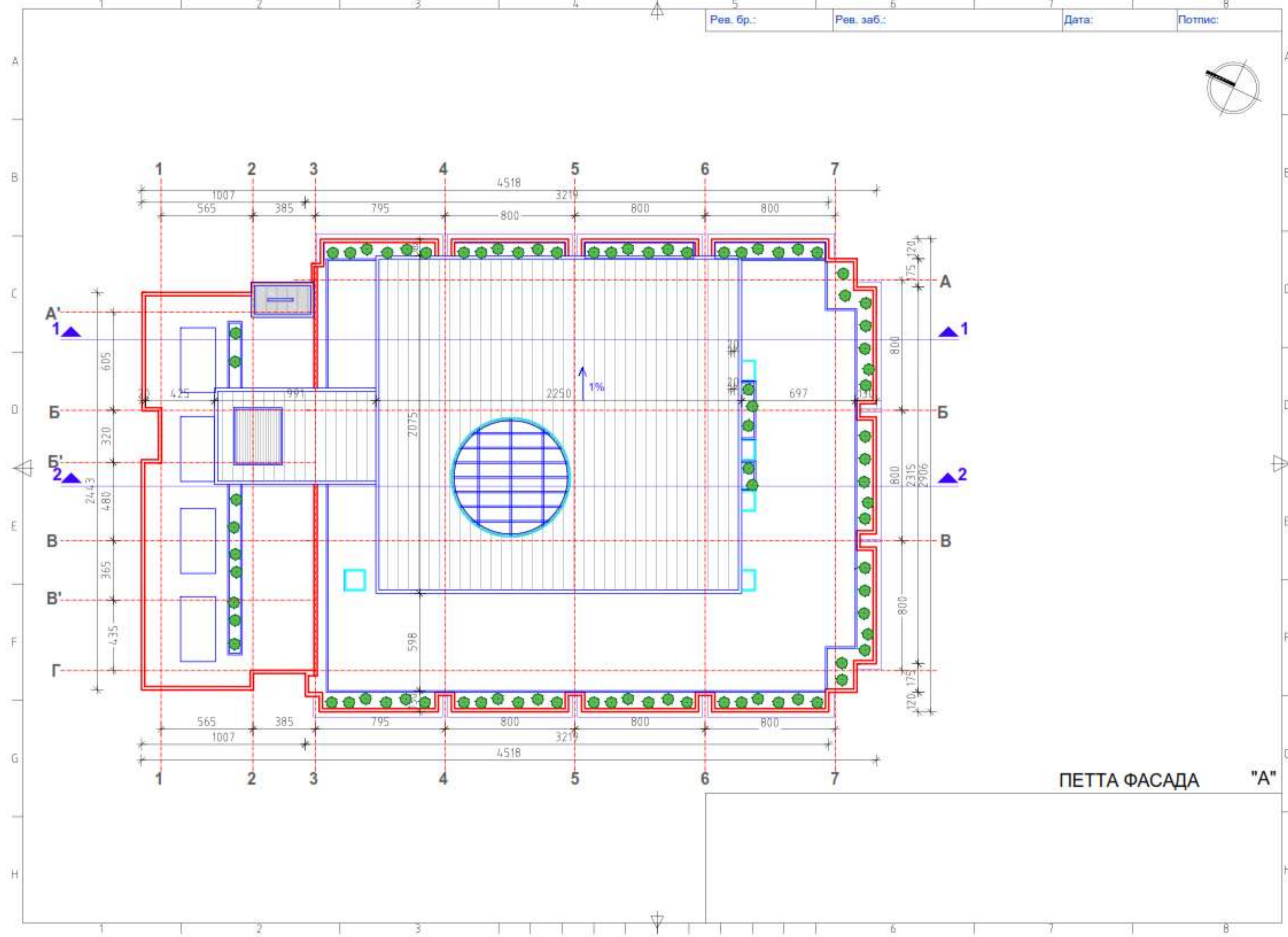
ОСНОВА НА КРОВНА ТЕРАСА +8.20

Рев. бр.:

Рев. заб.:

Дата:

Потпис:



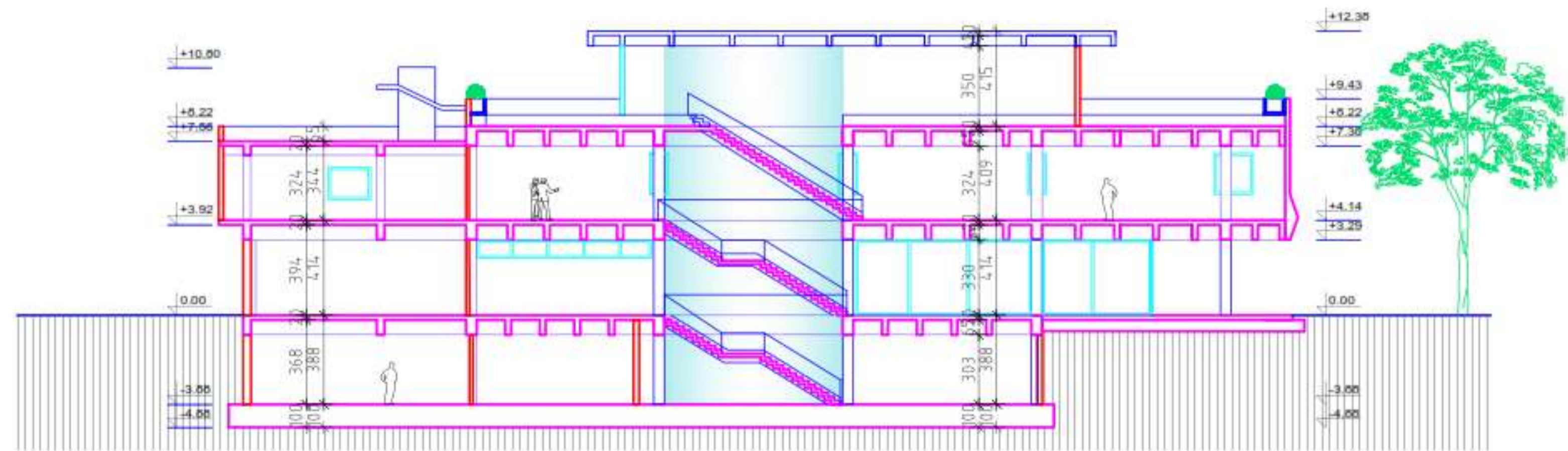
ПЕТТА ФАСАДА "А"

Рев. бр.:

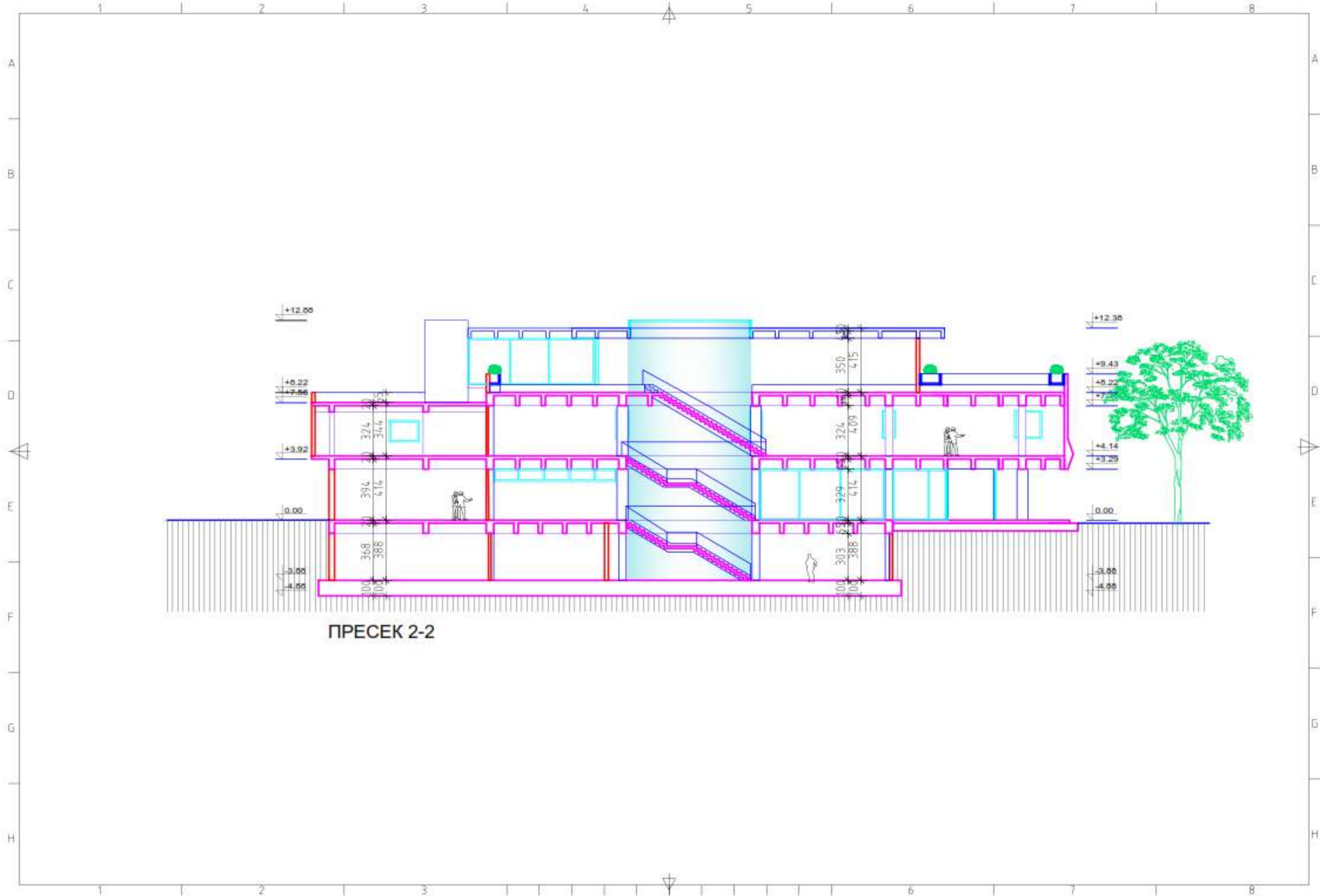
Рев. заб.:

Дата:

Потпис:



ПРЕСЕК 1-1



ПРЕСЕК 2-2

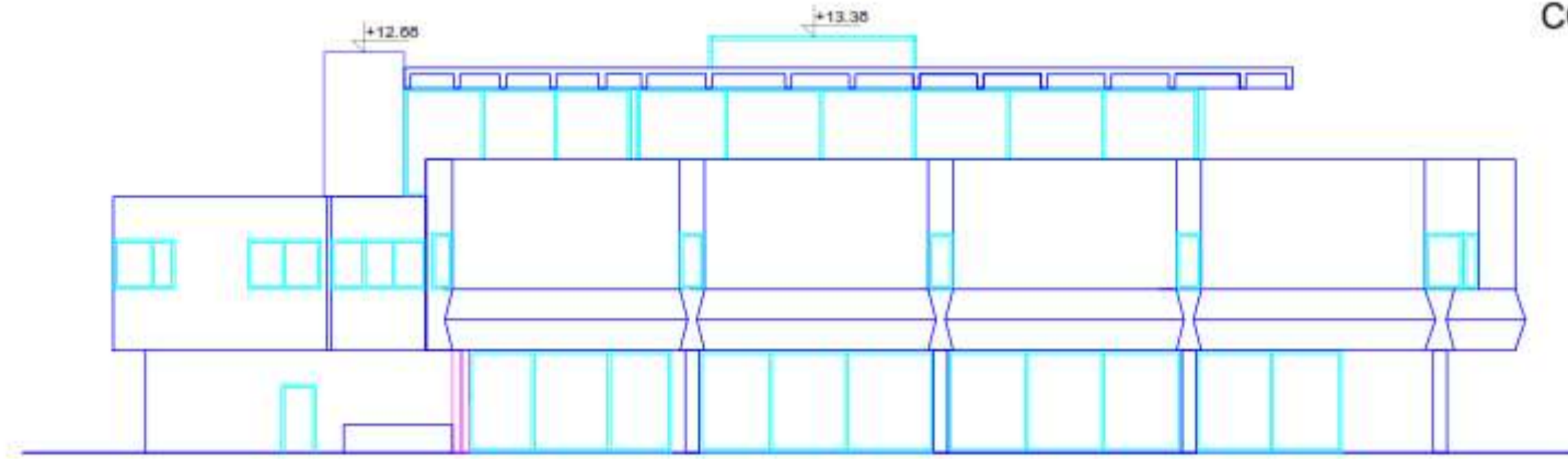
Рев. бр.:

Рев. заб.:

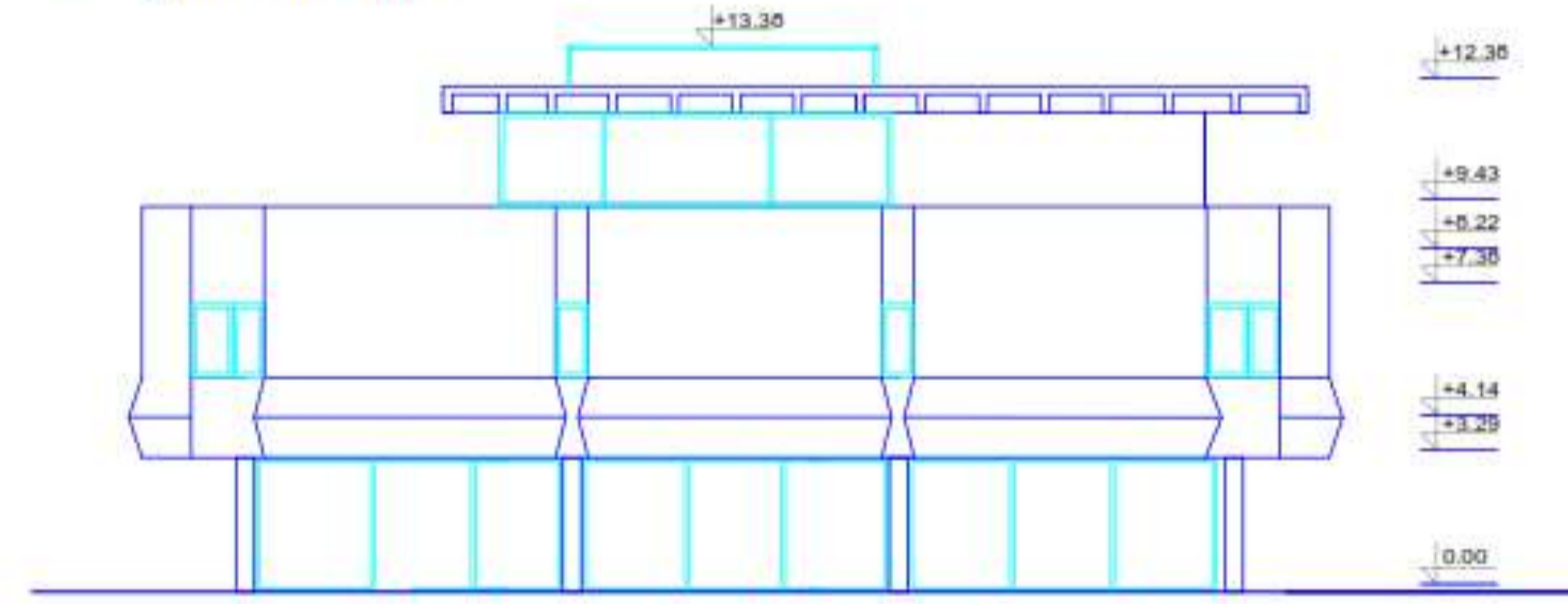
Дата:

Потпис:

ИДЕЕН ПРОЕКТ ЗА
РЕКОНСТРУКЦИЈА СО ПРЕНАМЕНА НА
СТОКОВНА КУЌА ВО
МУЛТИФУНКЦИОНАЛЕН И КУЛТУРЕН ЦЕНТАР
СО МУЗЕЈСКА ПОСТАВКА НА ГРАД РАДОВИШ
НА КП3595, КО РАДОВИШ



ЈУГОЗАПАДНА ФАСАДА



ЈУГОИСТОЧНА ФАСАДА

+12.30

+5.43

+5.22

+7.30

+4.14

+3.29

0.00

+12.30

+9.43

+5.22

+7.30

+4.14

+3.29

0.00

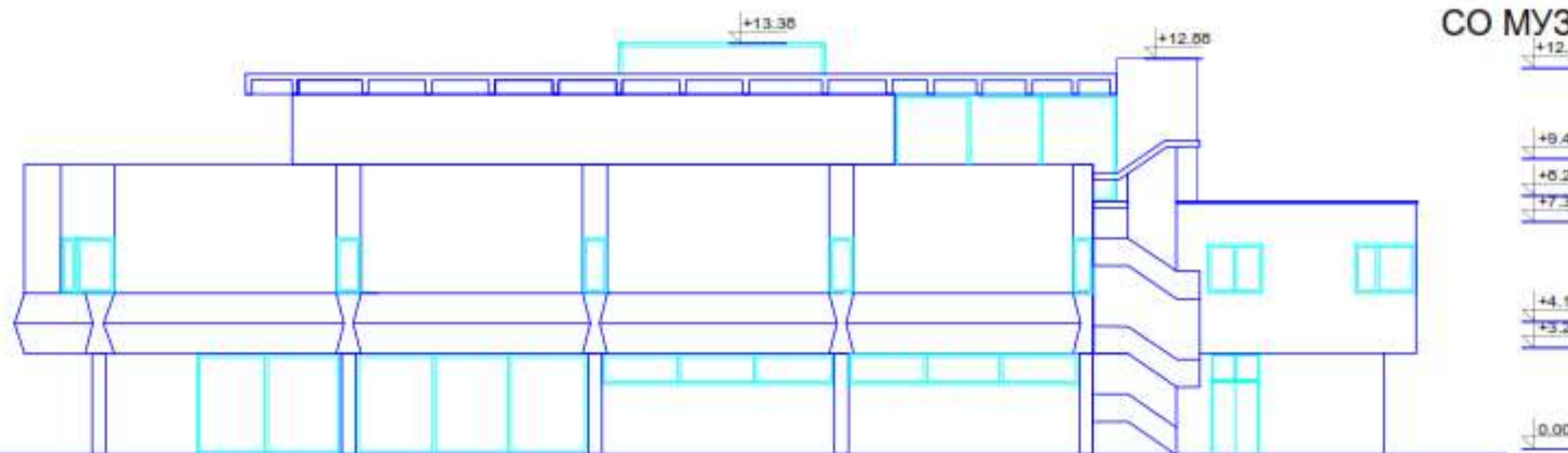
Рев. бр.:

Рев. заб.:

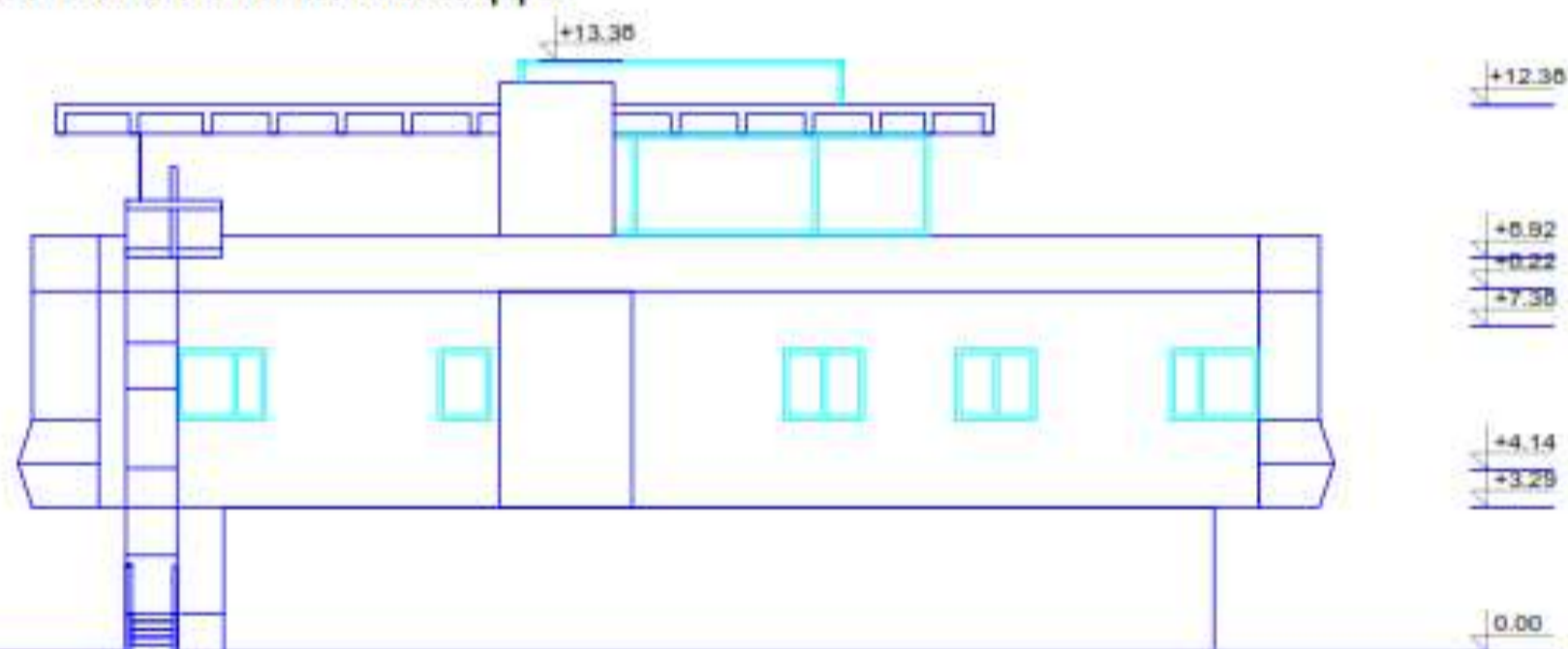
Дата:

Потпис:

ИДЕЕН ПРОЕКТ ЗА
РЕКОНСТРУКЦИЈА СО ПРЕНАМЕНА НА
СТОКОВНА КУЌА ВО
МУЛТИФУНКЦИОНАЛЕН И КУЛТУРЕН ЦЕНТАР
СО МУЗЕЈСКА ПОСТАВКА НА ГРАД РАДОВИШ
НА КП3595, КО РАДОВИШ



СЕВЕРОИСТОЧНА ФАСАДА



СЕВЕРОЗАПАДНА ФАСАДА

"A"













